

VILLA
MODERNE
CLÉ EN MAIN

Modular Concept

Nos ingénieurs sont les pionniers des méthodes modernes de construction. Nous concevons, fabriquons et construisons des maisons et des bâtiments modulaires volumétriques composé d'une ossature en acier, offrant une solution clé sur porte aux secteurs résidentiel, public et privé en Europe et outre-mer.

Nos architectes et nos ingénieurs sont qualifiés pour concevoir ce concept d'habitat de vos rêves.

L'isolation RE2020 de la structure la rend pertinente pour une installation en montagne avec un climat froid et Le système de clim réversible est idéal pour le sud de la France ou la chaleur peut être dérangeante au quotidien.



Construction en acier galvanisé

Pourquoi opter pour une construction en ossature métallique ?



Classe énergétique A++



Installation d'énergie
solaire



Assemblage rapide en 5j
seulement



Superficie modulable et
extensible



Matériaux de haute qualité
approuvé et testé



Haute résistance aux
tremblements de terre et au feu

Notre Méthodologie en 4 étapes

Conception et planification

- Élaboration de plans détaillés pour chaque projet
- Expertise en conception pour des solutions optimales.
- Utilisation de logiciels de CAO pour garantir une précision maximale.

Fabrication

- Réalisation de structures métalliques sur-mesure, conformément à vos spécifications
- Respect rigoureux des normes de qualité et de sécurité les plus élevées
- Utilisation d'équipements de pointe pour une fabrication de haute précision.

Installation

- Installation sécurisée et efficace par des professionnels qualifiés
- Suivi rigoureux de chaque phase du projet
- Conformité à toutes les réglementations locales et nationales en vigueur.

Assainissement écologique

- Services de maintenance réguliers pour prévenir tout problème
- Intervention rapide en cas de besoin
- Support client réactif pour répondre à toutes vos questions.



RÉALISATIONS EN OSSATURE MÉTALLIQUE

Exemple de réalisation : 10 villas en ossature métallique



9 villas en R+1 de 180m²





8 maisons individuelles de 130m²



Photos extérieurs



Photos intérieurs





Autres modèles sur-mesure


Rustic House - 1





La Rustic house a été conçu pour vous permettre de respirer grâce à ses grandes fenêtres, son bois spécial et ses hauts plafonds. La construction principale est en acier lourd, l'assemblage est réalisé avec un système boulonné (aucun matériau en acier léger n'est utilisé). Il est inoxydable et présente une haute résistance aux tremblements de terre.

 150m²

 1 salon

 1 cuisine aménagée

 3 chambres à coucher


 3 salle de bain avec WC

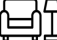
Fiche descriptive


Rustic House - 2

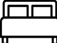



La Rustic house a été conçu pour vous permettre de respirer grâce à ses grandes fenêtres, son bois spécial et ses hauts plafonds. La construction principale est en acier lourd et l'assemblage est réalisé avec un système boulonné (aucun matériau en acier léger n'est utilisé). Il est inoxydable et présente une haute résistance aux tremblements de terre.

 150m²

 2 salon

 1 cuisine aménagée

 4 chambres à coucher

 2 salle de bain avec WC

Plan d'habitation (exemple)



Planning de construction (exemple)

Conception
30j

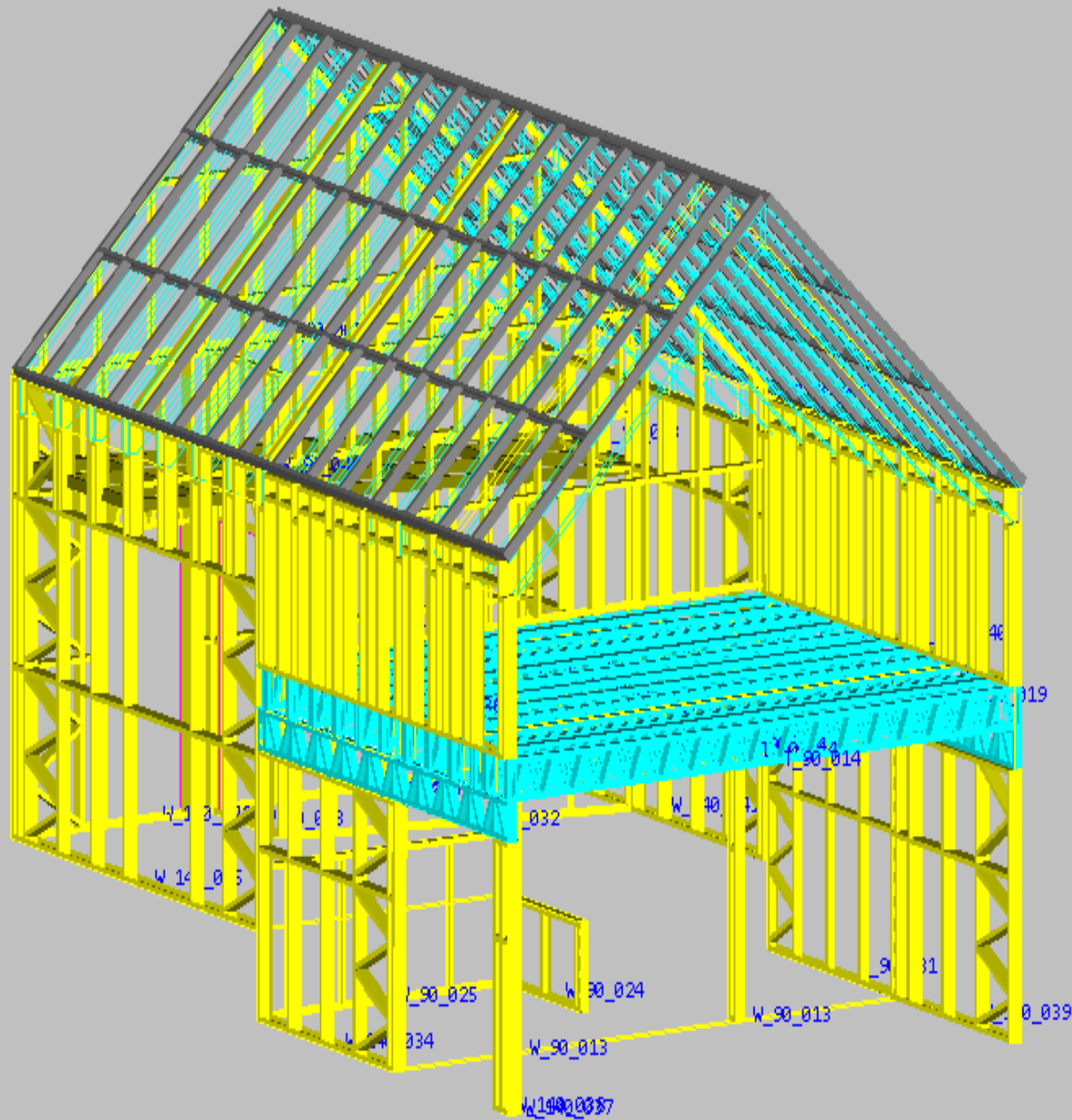
- Réalisation de l'avant projet avec notre architecte
- Dépôt de la demande de permis de construire
- Proposition commerciale et devis sur-mesure

Démarrage
du chantier

- Terrassement, étude des sols, fondation / pilotis
- Ossature du projet, hors d'eau et hors d'air
- Clé en main sur demande du client (électricité, plomberie, raccordement)

Livraison du
chantier

- Électroménagers et ameublements sur demande / design d'intérieur
- Aménagements extérieurs et options
- Livraison du chantier, levée des réserves



FICHE TECHNIQUE

Ossature

Ossature * Acier lourd

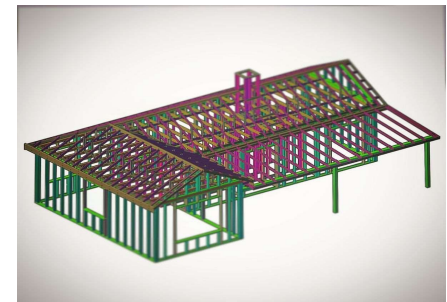
- Revêtement antirouille électro galvanisé
- Modélisation 3D depuis Solidworks et découpe laser
- Colonnes principales en acier 8-11mm d'épaisseur
- Colonnes de support en acier 3mm d'épaisseur
- Travail de toiture acier 3 mm d'épaisseur, 25-30 cm d'épaisseur
- Mur enduit épaisseur 30 cm

Montage avec système à vis adapté au calcul statique

Des conceptions spéciales peuvent être réalisées avec nos ingénieurs et nos architectes et la production est réalisée sur le site de l'usine.
Réalisation du calcul statique.
Montage sur site avec système à vis.



Construction en acier galvanisé



Toiture

Travail de toiture

- Fabrication en acier de 3mm d'épaisseur
- Panneau de toit YTONG de 200mm + membrane d'isolation + VMZiNC application de tôle de serrage aluminium 0.7-1mm (ou de Shingle décoratif)
- Pour l'isolation, de la laine minérale de KNAUF EARTHWOOL 043 ALU 100mm (ou ISOVER) revêtue d'aluminium et une barrière contre l'humidité sont utilisées conjointement
- La partie du plafond est recouverte avec des cloisons de Plaque de gypse KNAUF 12.5 mm. Applications de plâtre décoratif et peinture sont réalisées
- Selon la conception, des lambris en bois naturel de 15 à 18 mm (ou des panneaux décoratifs en bois) sont appliqués dans les parties intérieures du plafond



KNAUFINSULATION

VMZiNC

Revêtements

Mur extérieur

- Section transversale du mur dans l'ordre;
- Barrière d'humidité KNAUF HOMESEAL 2 mm, isolation façade extérieure KNAUF MINERAL PLUS FCB037 KD 100 mm (ou Isover). YTONG 200 mm et isolation intérieure, plaque de gypse KNAUF 12.5 mm YTONG classe de feu A1 (béton cellulaire utilisé)

Selon la conception ; Pierre naturelle, verre extérieur spécial, peinture pouvant être appliquée sur plâtre minéral, fibrociment cannelé, composite WPC sont utilisés ensemble



KNAUFINSULATION



Mur intérieur

- Les céramiques 45x45 (ou 60x60) sont utilisées dans les zones humides.
- Plaque de gypse KNAUF 12.5 mm décoratif et la peinture sont appliqués sur les murs intérieurs.
- Des lambris en bois naturel de 15 à 18 mm sont appliqués sur certaines zones de conception.



Sol et menuiserie

Sol

- Application d'une chape de nivellement auto-nivelante à base de ciment pouvant être appliquée entre 1 et 40 mm.
- Revêtement de sol stratifié jointé 12 mm
- Une isolation en feutre est réalisée sous le parquet (s'il y a un chauffage au sol, une chape spéciale est utilisée).
- Les céramiques 45x45 (ou 60x60) sont utilisées sur les sols humides et les halls.



Vitre et fenêtre

- Application d'un système de dormant de portes et fenêtres en aluminium isolé
- Pierre naturelle et verre extérieur spécial (6 mm)
- Vitre isolation thermique au gaz argon 4mm+12mm+4mm



Contenu Technique

Porte intérieure

- Porte intérieur MDF Laminé
- Portes stratifiées et à membrane MDF 18 mm AGT
- Poignées anthracite (Hafele) adaptées au design

(Adapté à l'architecture)

 AGT HÄFELE

Vitrifié

- Toilettes sans conduit (Duravit ou Vitra)
- Mitigeur de lavabo anthracite (Grohe ou Vitra Artema) Set de douche avec pommeau de douche pluie anthracite (Grohe ou Vitra)
- Les céramiques 45x45 (ou 60x60) sont utilisées dans les zones humides.

 GROHE DURAVIT GEBERIT Vitra ARTEMA

Electricité

Electricité et système d'éclairage

- Installation sous le plâtre à travers un conduit protecteur de câbles en plastique. Des câbles NYM sont utilisés.
- Des prises et interrupteurs de la marque Siemens sont utilisés
- Des disjoncteurs courant résiduel de marque Siemens 30mA et 300mA sont utilisés
- Des lampes IP 54 sont utilisées à l'extérieur
- LED décoratives adaptées au design, luminaire, éclairage en applique.

SIEMENS

 **legrand**[®]



Détails Technique

Les normes techniques :

- Étude de génie civil doit être fait en fonction du plan architectural et de la région
- Règlement n°25494 du 16 juin 2004 sur l'installation électrique intérieure.
- Règlement de mise à la terre dans les installations électriques n°24500 du 21 Août 2001
- Règlement sur la protection contre l'incendie des bâtiments R.G.26.07.2002 / 24822
- TS 11372: Structures en acier — formées avec des profils formés à froid — règle de calcul
- L'isolation thermique est assurée conformément aux réglementations régionales. (TS 825 dans les bâtiments)

Aménagements extérieurs

Véranda



Terrasse



Spa 10 – 30m²

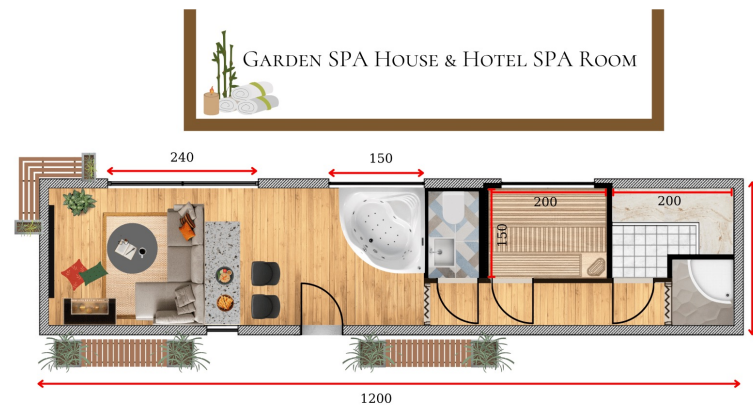


Annexes : Spa vitré

Nous fabriquons avec de l'acier industriel et du verre spécial. C'est un produit que vous pouvez utiliser pendant de nombreuses années. Des matériaux de haute qualité sont sélectionnés. Vous pouvez le déplacer vers un autre emplacement quand vous le souhaitez. Certificat O2 pour les terrains non bâtis la production peut également se faire avec une remorque.

Le SPA peut mesurer entre 12m² et 30m² avec une largeur fixe de 2,5m. Elle comprend les sections suivantes et peut être conçue selon vos demandes :

- Spa Jacuzzi, Sauna
- Bain de Vapeur
- Salle de Bain & WC
- Mini Salon et Cuisine
- Foyer au Bois



Garden house 20m2

À l'extérieur, la Garden house de 20 m² est un véritable havre de paix. Elle abrite un SPA et une salle de gym, vous permettant de prendre soin de votre bien-être dans un cadre luxueux. Les panneaux solaires installés sur la villa assurent une énergie verte, en harmonie avec la nature environnante, tandis que la pergola bio climatique vous promet des moments de détente ombragés et rafraîchissants.



Quelques exemples de pierre naturelle (marbre travertin et onyx)



Nos Fournisseurs

YTONG

ISOVER
SAINT-GOBAIN

AGT **HÄFELE**

DURAVIT

KNAUF INSULATION

VMZINC

GROHE

VitrA

LINEA ROSSA
WINDOWS & DOORS

GUARDIAN
GLASS

WÜRTH

SIEMENS

CATA

BOCCHI
IL BAGNO PER TUTTI

HUAWEI

ŞİŞECAM

Communication



Modular Concept SA

M.Murseli – Responsable Projets

Rue Ernest-Bloch 54, 1207, Genève

+41 76 346 12 07